



drexel und weiss

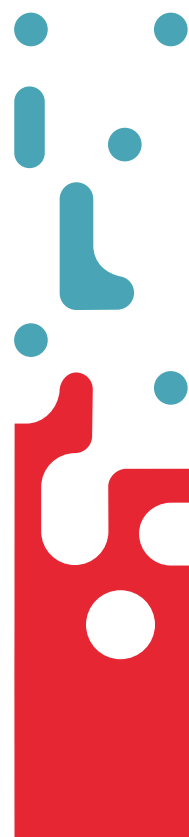
raumklima : intelligent und einfach



x² A9

Luft/Wasser Wärmepumpe mit Komfortlüftung zur Innenaufstellung

**Lüften, Heizen,
Kühlen UND Warmwasser**





x²A9

Luft/Wasser Wärmepumpe mit Komfortlüftung zur Innenaufstellung

Lüften, Heizen, Kühlen **UND** Warmwasser

durchdacht

- optimale Energieeffizienz durch Zusammenspiel aller Komponenten
 - Umfangreich geprüftes Zubehör für die Luftführung
- Natürlich alles aus einer Hand.

komfortabel

- Lüften, Heizen, Kühlen, Warmwasserbereitung, Badheizfunktion, CO2 Lüftungsregelung
- Silent Mode für sensible Nachtstunden
- Funktionsheizen
- Einfacher werkzeugloser Filterwechsel etc.



einfach

Eine durchdachte Bedienoberfläche führt Sie zielgerichtet durch das Menü und lässt die Einstellung zum Kinderspiel werden.

leise

- leises Lüftungsgerät **UND** gute Planung > Die Lüftungsanlage ist kaum hörbar.
- Schalloptimierte Luft/Wasser Wärmepumpe unterschreitet Schallemissions-Normen < 35 dB(A) in 4m Aufstellung im Freien

günstig

- Innovative Montagemöglichkeit im Erdgeschoss spart teuren Platz im Aufstellraum.
- Besonders wartungsfreundlich durch gute Zugänglichkeit

vernetzt

- Loxone Smart Home Ready
- Smart Grid ready
- psiioROOM Einzelraumregelung
- PV-Eigenverbrauch



- 1 **x² A9 Luft/Wasser Wärmepumpe**
- 2 **Außenluft: Frischluft**
- 3 **Zuluft: Zufuhr warmer, gefilterter Luft**
- 4 **Abluft: Rückführung verbrauchter Luft**
- 5 **Fortluft: Abführung verbrauchter Luft**
- 6 **Speicher: Warmwasser- oder Hygienepufferspeicher**
- 7 **Bad-Heiz-Funktion: das Kompaktgerät x² wärmt Teile der Fußbodenheizung auch außerhalb der Heizperiode**
- 8 **Fußbodenheizung (im Sommer Kühlung)**

leistungsstark

- Großer Einsatzbereich durch Dampfeinspritzung
- Hohe Warmwasserschüttleistung
- Hohe Heizleistung ohne elektrische Zusatzheizung

flexibel

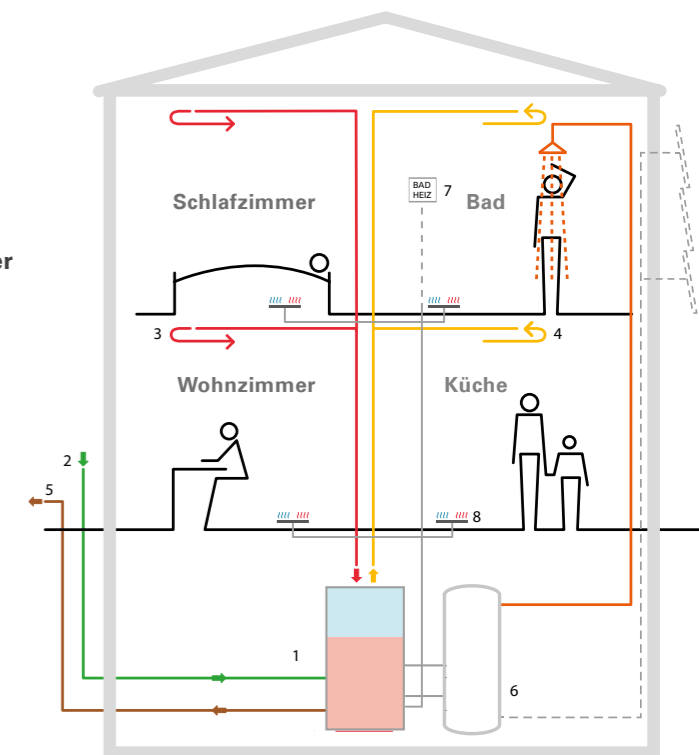
je nach Bedürfnis stehen unterschiedliche Warmwasser- und Hygienespeichervarianten zu Verfügung

effizient

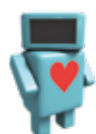
- HOHE Leistungszahlen und TOP Performance
- COP ca. 4 bis 5 in 85% der Heizperiode
 - Jahresarbeitszahl > 4
 - modulierende Wärmepumpe
 - drehzahl geregelter Ventilator
 - innovative Dampfeinspritzung
 - Heißgasnutzung
 - Fortluftnutzung
 - Flüssigkeitsunterkühlung

drexel und weiss

raumklima : intelligent und einfach



Technische Daten	x ² A9
Nennluftmenge / max Luftmenge (170 Pa ext.)	160 / 450m ³ /h
Zuluftseitiger Wärmebereitstellungsgrad	90%
Fortluftseitiger Wärmebereitstellungsgrad, effektiv (nach PHI)	88 % (Nennluft)
Stromeffizienz nach PHI	0,33 Wh/m ³
Thermische Leistung der Wärmepumpe A2/W30 (TL gemäß EN 14825, 54%)	4 kW
Thermische Leistung der Wärmepumpe A-7/W34 (gemäß EN 14825)	7 kW
Leistungsaufnahme der Wärmepumpe A2/W30 (TL gemäß EN 14825, 54%)	0,94 kW
Leistungsaufnahme der Wärmepumpe A-7/W34 (gemäß EN 14825)	2,28 kW
COP A2/W30 (Teillastverhältnis gemäß EN 14825, 54%)	4,2
COP A-7/W34 (gemäß EN 14825)	3,1
Kältemittel / Gewicht	R410A / 3,8kg
Wärmequelle min	15 l/min
Schalleistungspegel im Aufstellraum, abgesenkter Betrieb nach EN 12102	46 dB(A)
Schalleistungspegel im Aufstellraum, max. nach EN 12102	54 dB(A)
Schalldruckpegel im Aufstellraum ¹ , abgesenkter Betrieb	40-44 dB(A)
Schalldruckpegel im Aufstellraum ¹ , max. nach EN 12102	48-52 dB(A)
Schalleistungspegel am Fassadenelement, abgesenkter Betrieb	45 dB(A)
Schalleistungspegel am Fassadenelement, max.	50 dB(A)
Schalldruckpegel in 4 m Abstand, abgesenkter Betrieb	30 dB(A)
Schalldruckpegel in 4 m Abstand, max.	35 dB(A)
Abmessungen B/T/H mm [Breite mit Hydraulikmodul]	850/650/2116 [1093]
Gewicht / Gewicht Hydraulikmodul	318 kg / 33 kg
Stromversorgung	400 V / 50 Hz
Energieeffizienzklasse Raumheizung Niedertemperaturanwendung 35°C	A++
Energieeffizienzklasse Raumheizung Mitteltemperaturanwendung 55°C	A++
Energieeffizienzklasse Lüftungsmodul - örtlich bedarfsgeregelt	A+
Energieeffizienzklasse Lüftungsmodul - andere Regelungsoption	A



Einzigartig **UND exklusiv:**
» psiioINSIDE
Das intelligente Steuerungssystem von drexel und weiss



PHI zertifiziertes Lüftungsmodul aerosilent exos





drexel und weiss

raumklima : intelligent und einfach

drexel und weiss
energieeffiziente
haustechniksysteme GmbH
Achstraße 42 A-6922 Wolfurt
T +43 5574 47895-0
F +43 5574 47895-4
office@drexel-weiss.at
www.drexel-weiss.at

drexel und weiss deutschland gmbh
energieeffiziente haustechniksysteme
Ostpreußenstraße 12
D-89331 Burgau
T +49 8222 41460-10
F +49 8222 41460-50
office@drexel-weiss.de
www.drexel-weiss.de